



Lavori pesanti? Stivali leggeri!

**STIVALI**

POLIURETANO • GOMMA



## UTILIZZI STIVALI POLIURETANO

	STEP LITE	STEPLITE FOOD	THERMO LITE	AGRI LITE	LITE FIELD
<b>industria</b>					
vigili del fuoco	*				
industria petrolifera	*				
industria petrolchimica	*			*	
industria chimica	*			*	
costruzioni	*				
miniera	*			*	
lavori stradali	*			*	
telecomunicazioni	*			*	
compagnie elettriche	*				
idraulica	*				
trattamento acqua	*				
compagnie di pulizia	*	*			
pesca professionale	*				
agenzie governative	*				
corrieri	*				
<b>industria alimentare</b>					
processamento pesce		*			
processamento carne		*			
celle frigorifere		*	*		
surgelati		*	*		
caseifici		*			
bevande e drink		*			
<b>tempo libero</b>					
caccia					*
pesca sportiva					*



# STIVALI II



## Principali caratteristiche:

- La struttura del poliuretano offre un'ottima barriera contro il freddo e l'umidità mantenendo il piede caldo e asciutto
- Gli stivali in poliuretano sono molto leggeri (circa 40% in meno di peso rispetto ai normali stivali in gomma che si trovano sul mercato)
- Il poliuretano Bekina® ha una miscela molto resistente.

poliuretano

leggero come  
una piuma

accesso  
ampio

suola  
monodensità

sfilamento  
maneggevole

# N POLIURETANO

Lavori pesanti? Stivali leggeri!

Test di laboratorio dimostrano che la suola resiste fino a 4 volte di più dei normali stivali in gomma all'usura e alle lacerazioni

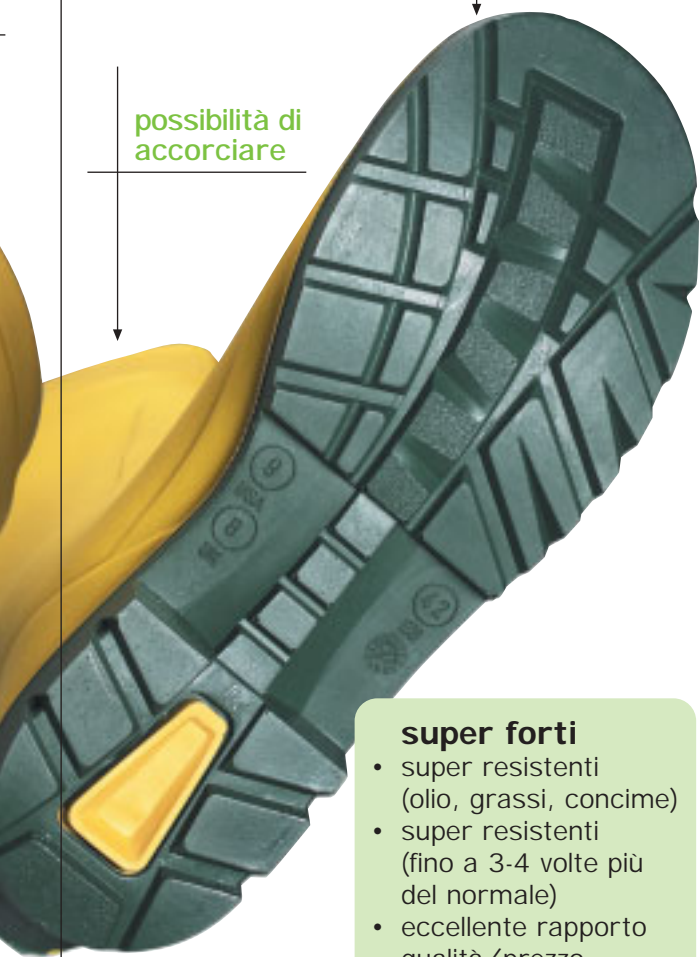
- Sono facilmente lavabili con acqua
- Il materiale usato per la fabbricazione degli stivali in poliuretano Bekina non contiene CFC ed è Biodegradabile.
- Massima aderenza su ogni superficie
- Resistenti allo scivolo
- Inserto TPU = neutralizza tutti gli shocks
- Suola PU lunga resistenza
- Bilanciato
- Ergonomico
- Igienico, grazie al profilo conico della suola
- **Gratis: suolette con strato di feltro spessorato**

## isolamento termico

- grazie a bolle d'aria  
aria = migliore isolatore
- caldi in inverno
- freschi in estate
- flessibili fino a  $-30^{\circ}$

puntale  
super ampio

possibilità di  
accorciare



## super forti

- super resistenti (olio, grassi, concime)
- super resistenti (fino a 3-4 volte più del normale)
- eccellente rapporto qualità/prezzo

**Cod. 570900 • STEPLITE**



**Stivale in poliuretano**

- 1 Puntale in acciaio
- 2 Lamina in acciaio
- 3 Peso 810g ca. (1 pezzo taglia 42)
- 4 Colore giallo
- 5 Taglie disponibili: dalla 38 alla 47



**STEPLITE**



**STEPLITE  
FOOD**



**Cod. 570902 • STEPLITE FOOD**

**Stivale in poliuretano**

- 1 Puntale in acciaio
- 2 Consigliato per industria alimentare
- 3 Peso 720g ca. (1 pezzo taglia 42)
- 4 Colore bianco
- 5 Taglie disponibili: dalla 37 alla 46

**Cod. 570955\* • DISINFEZIONE**

**Stivale in poliuretano**

- 1 Puntale in acciaio
- 1 Ideale riparti a operazioni di disinfezione
- 2 Peso 700g ca. (1 pezzo taglia 42)
- 3 Colore verde o giallo
- 4 Taglie disponibili: dalla 39 alla 46



**DISINFEZIONE**



**LITEFIELD**



**Cod. 570910 • LITEFIELD**

**Stivale in poliuretano**

- 1 Ideale per la caccia e il tempo libero
- 2 Peso 660g ca. (1 pezzo taglia 42)
- 3 Colore verde
- 4 Taglie disponibili: dalla 39 alla 46

**Cod. 570908 • AGRILITE**

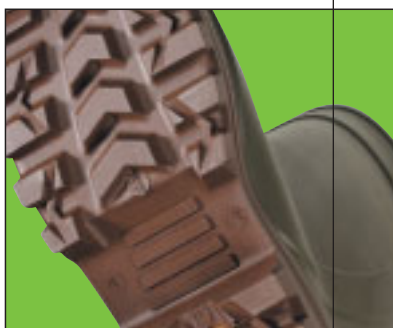


**Stivale in poliuretano**

- 1 Ideale per il settore agricolo
- 2 Peso 645g ca. (1 pezzo taglia 42)
- 3 Colore verde
- 4 Taglie disponibili: dalla 39 alla 46



## AGRILITE



## THERMO LITE



**Cod. 570950\* • THERMOLITE**

**Stivale in poliuretano termoisolante**

- 1 Puntale in acciaio
- 2 Ideale per celle frigorifere, pesca professionale, impianti di risalita ecc.
- 3 Peso 1230g ca. (1 pezzo taglia 42)
- 4 Colore verde
- 5 Taglie disponibili: dalla 39 alla 46

\* articolo o taglie a richiesta



- Stivale in gomma per pompieri
- Suola carrarmato in gomma nitrilica antistatica, antiscivolo, con alta resistenza all'abrasione
- Ottima resistenza alle temperature estreme (sopra e sotto zero)
- Puntale e lamina in acciaio

Fuoco cammina con me.

# STIVALI IN GOMMA

## UTILIZZI

### STIVALI GOMMA

BEKINA  
LIGHT

THIGH  
WADERS

#### industria

vigili del fuoco

idraulica

trattamento acqua

agenzie governative

\*

\*

\*

\*

\*

\*

**Cod. 575090 • BEKINA**



**Stivale in gomma per pompieri**

- 1 Fodera in maglia elastica sanitized trattata antimicosi
- 2 Puntale e lamina in acciaio
- 3 Altezza 38cm ca.
- 4 Suola in gomma carrarmata
- 5 Peso 970g ca. (1 pezzo taglia 42)
- 6 Colore nero
- 7 Taglie disponibili: dalla 36 alla 47



**BEKINA**



**THIGH  
WADERS**



**Cod. 575097\* • THIGHWADERS**

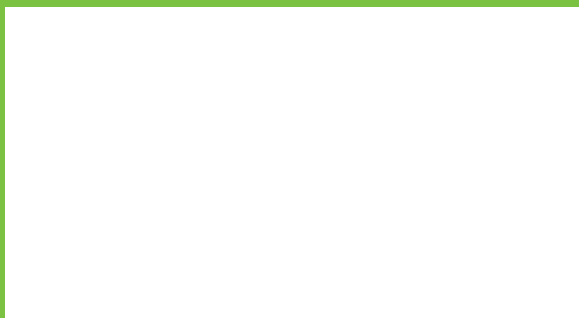
**Stivale in gomma per pompieri**

- 1 Fodera in maglia elastica sanitized trattata antimicosi
- 2 Puntale e lamina in acciaio
- 3 Altezza 80cm ca.
- 4 Suola in gomma carrarmata
- 5 Peso 1825g ca. (1 pezzo taglia 42)
- 6 Colore nero
- 7 Taglie disponibili: dalla 36 alla 47

\* articolo o taglie a richiesta



finito di stampare febbraio 2003



Per maggiori informazioni sui prodotti  
BEKINA® contattateci:

Fax Verde **800 - 289920**